

## 3.5-Zimmer-Wohnung

### 2. Obergeschoss

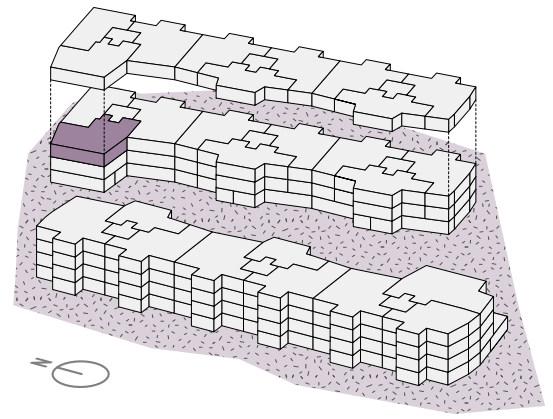
Papillionallee 111a, 3172 Niederwangen

**Wohnungsnummer** 2A\_02\_3

**Wohnfläche Brutto** ca. 106 m<sup>2</sup>

**Loggia** ca. 11 m<sup>2</sup>

**Raumhöhe** ca. 2,45 m



0 1 2 5m

MST. 1:100

